



IPC Garden

**CÔNG VIÊN CHUYÊN ĐỀ
GIẢI TRÍ TRẢI NGHIỆM - PK3B KHU ĐÔ THỊ MỚI TÂY BẮC**

KHÁI QUÁT KHU VƯỜN TRẢI NGHIỆM NÔNG NGHIỆP

Ý TƯỞNG CHÍNH

MẶT BẰNG PHÂN KHU

PHẦN 1
KHÁI QUÁT KHU VƯỜN
TRẢI NGHIỆM NÔNG NGHIỆP

VỊ TRÍ KHU VƯỜN

CỘNG ĐỒNG TRẢI NGHIỆM

ĐỊNH HƯỚNG GIẢI PHÁP

VỊ TRÍ KHU VƯỜN

Vườn trải nghiệm nông nghiệp xanh thuộc công viên chuyên đề giải trí trải nghiệm thu phí, kết nối giữa khu Tâm Linh văn hoá (Tứ đại Thuận Viên) và khu giải trí sôi động mặt nước. Tiểu khu được định vị là khu dịch vụ ăn uống, giải trí kết hợp cảnh quan hấp dẫn dựa trên nền tảng cây nông nghiệp, cây xanh bản địa.



Vườn IPC định hướng là hạng mục giải trí (không lưu trú), diện tích 14.583,2m².

Vườn IPC sử dụng chất dẫn là cây xanh bóng mát, cây nông nghiệp thể mạnh đặc thù của Nam Khánh Hoà (Ninh Thuận cũ), tiếp cận trực tiếp với không gian mặt nước hồ về phía Đông và khu biệt thự đẳng cấp phía Nam.



CỘNG ĐỒNG TRẢI NGHIỆM



ĐỊNH HƯỚNG GIẢI PHÁP

CHỦ ĐỀ

Chủ đề thân thiện, có tính giải trí, gần gũi, đa dạng độ tuổi, bền vững và gắn kết, dẫn hướng bởi chiêm nghiệm tình yêu tích cực.

TRẢI NGHIỆM

Hình thành chuỗi hoạt động trải nghiệm có tính giải trí thu hút, gắn với cây nông nghiệp thế mạnh.

KHÔNG GIAN

Đa dạng không gian cao độ, vừa ngắm cảnh vừa vui chơi giải trí chuyên đề, kết hợp dịch vụ ăn uống, checkin.

PHẦN 2

Ý TƯỞNG CHÍNH

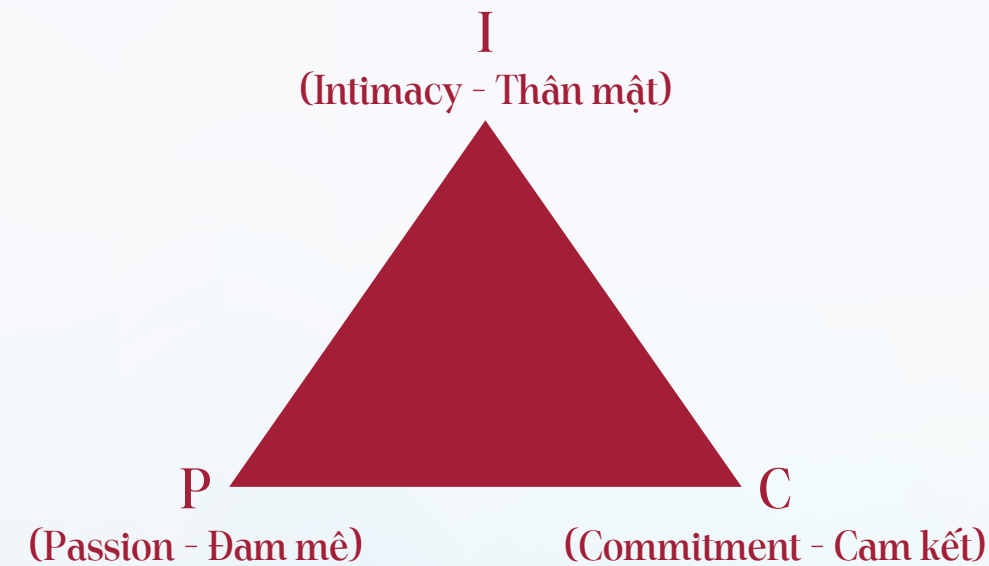
NỀN TẢNG Ý TƯỞNG

Ý TƯỞNG CẢNH QUAN

NỀN TẢNG Ý TƯỞNG

Theo học thuyết Robert Sternberg (1986) cho rằng, TY trọn vẹn là cân bằng ba thành tố:

- **Sự thân mật (Intimacy):** cảm giác gần gũi, gắn kết.
- **Sự đam mê (Passion):** xúc cảm và khát khao, lãng mạn và nhu cầu thỏa mãn sinh lý.
- **Sự cam kết (Commitment):** cảm giác quyết tâm bên cạnh nhau, cùng hướng về những mục tiêu chung.



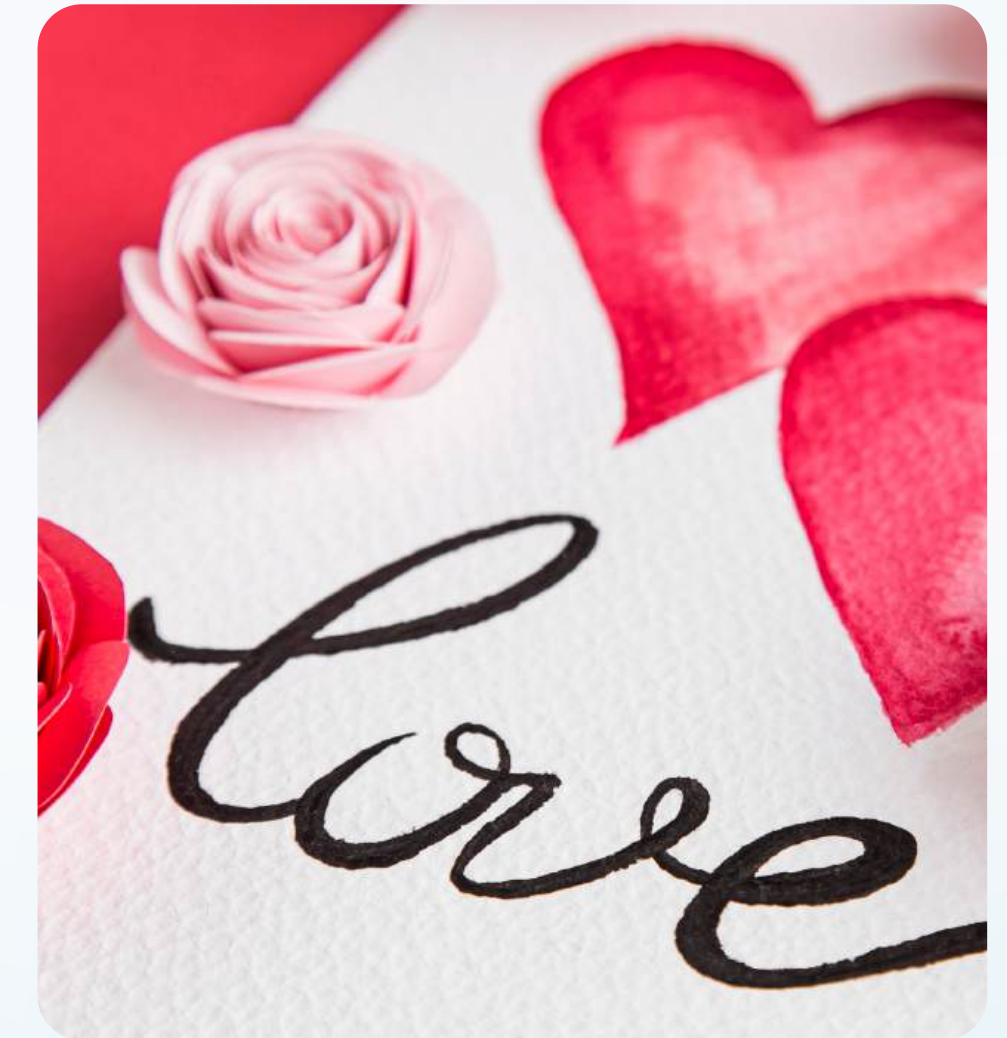
IP: Tình yêu lãng mạn (thân mật và đam mê).

PC: Tình yêu khờ dại (đam mê và cam kết).

CI: Tình yêu (thân mật và cam kết).

IPC: Tình yêu vẹn toàn (thân mật, đam mê, cam kết).

Nền tảng ý tưởng: Vườn nông nghiệp dựa trên ý tưởng chính truyền tải thông điệp tình yêu qua **Thuyết Tam giác Tình Yêu IPC**: hành trình trải nghiệm tình yêu trọn vẹn, qua các cung bậc cảm xúc thực.



Ý TƯỞNG CẢNH QUAN

Nhà đam mê PASSION

mái là cafe sân không gian mở, tầng 1 là nhà bán cung mang hình tượng thần Cupid kết hợp công nghệ thực tại tăng cường AR thêm phần thú vị): Khu cung thủ sẵn chìa khoá (đối với tour chinh phục).

Không gian decor cả 2 tầng theo concept CRUSH/Infatuated love: tình yêu si mê, nồng cháy, cảm xúc mãnh liệt, lãng mạn, màu sắc (kết thúc nhanh, thiếu gắn bó).

Phong cách thiết kế: thể hiện sự nồng cháy mãnh liệt, phong cách “Nhà tan chảy” nổi tiếng ở Ba Lan, nội thất màu đỏ thần cupid.



Nhà hàng trung tâm (tầng 2 là nhà hàng khu ăn uống + kết nối không gian mở, giải trí, hoạt động hoạt náo, sân khấu, checkin, bar... Tầng 1 là khu ăn uống trong phòng, kết hợp bán sản phẩm nông nghiệp, quà tặng, kỹ thuật, bếp, thu vé, WC, liên kết dạo chơi trải nghiệm thực nghiệm vườn cây, kết nối love's walk...). Hành lang tầng 2 kết nối với 3 nhà còn lại.

Phong cách thiết kế: Vững chãi, gần gũi nông nghiệp



Nhà gặp gỡ FRIENDSHIP (mái là cafe sân không gian mở, tầng 1 là khu check in): khu check in, thu vé, thay đồ trang phục để bước vào khu trận giả ngoài trời (đối với tour chinh phục), hoặc vào khu tìm hạt (đối với tour gặt hái). Nhà gặp gỡ decor cả 2 tầng theo concept tình bạn, gần gũi, nồng ấm (nhưng chưa có cảm giác hưng phấn, si mê).

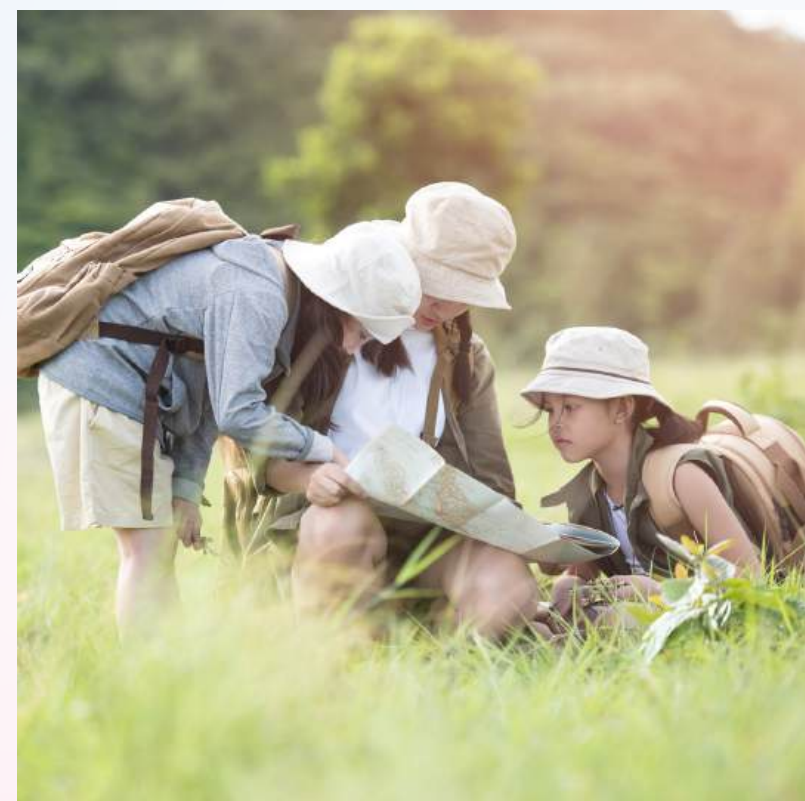
Phong cách thiết kế: thể hiện tình bạn đáng yêu, gần gũi, tone hồng trẻ trung, kẹo ngọt.

Nhà gắn kết EMPTY LOVE (mái là cafe sân không gian mở, tầng 1 là quà lưu niệm): Khu nhận giải sau khi có chìa khoá (đối với tour chinh phục) hoặc khu nhận “trái yêu” (đối với tour gặt hái). Không gian decor cả 2 tầng theo concept EMPTY LOVE: đơn giản, đơn sắc, trống rỗng (có tình thương, có tin tưởng ràng buộc, thiếu đam mê).

Phong cách thiết kế: thể hiện kết cấu chắc chắn, bên ngoài bắt mắt, nhưng bên trong đơn giản, vật liệu mộc thô.



NHÀ GẶP GỠ *Liking*
FRIENDSHIP HOUSE



*Minh họa không gian bên trong các nhà chủ đề



NHÀ
SAY ĐÃM *Infatuation*
PASSION HOUSE





NHÀ
GẮN KẾT
Empty
COMMITMENT HOUSE



N
HÀ HÀNG
TRUNG TÂM
CONSUMMATE HOUSE



**Minh hoạ không gian bên trong các nhà chủ đề*

ẢNH QUAN CÂY XANH NÔNG NGHIỆP

HỆ CẦU SÀN TRÊN CAO

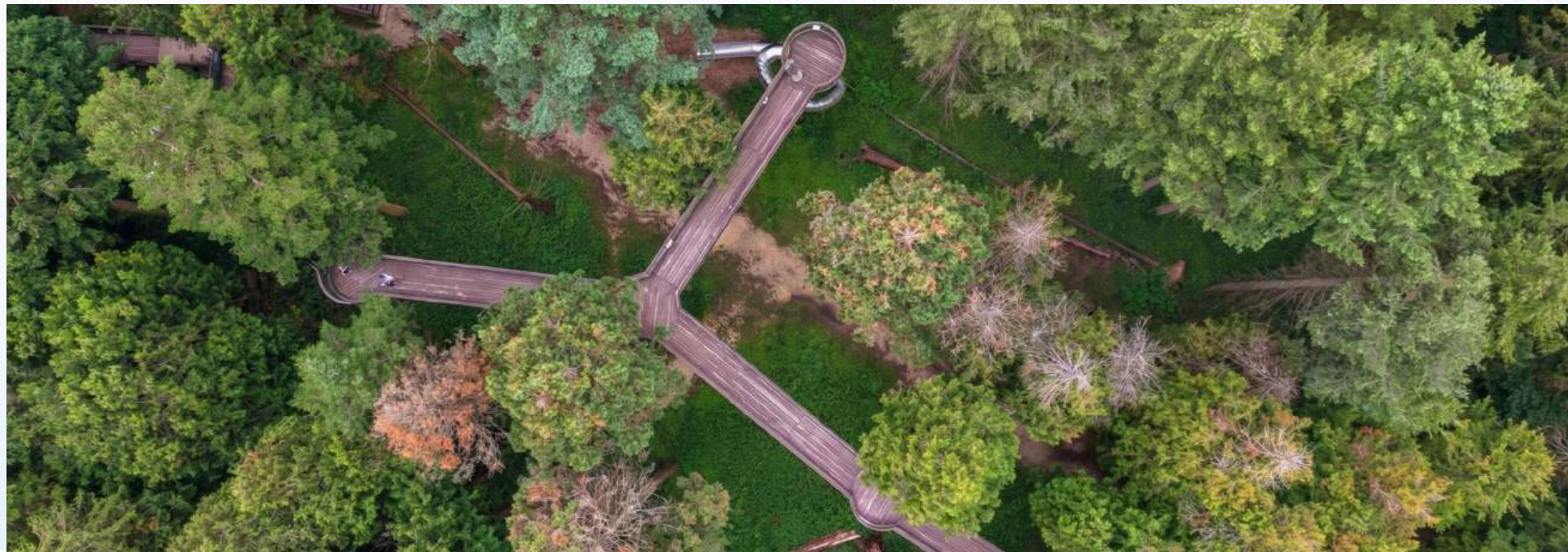
Hệ cầu chạy vòng quanh nối 3 nhà gặp gỡ - đam mê - gắn kết.

- Cầu tình yêu lãng mạn (dài 135,8m) các cung decor trên cầu là những biểu tượng tình yêu kẹo ngọt, thư tình, lung linh, sắc màu...

- Cầu tình yêu đại khờ (dài 88,7m): các cung decor trên cầu là các biểu tượng ôm hôn, say đắm có tính nghệ thuật (ko vi phạm thuần phong mỹ tục).

03 cầu với 03 màu: cam (từ nhà gặp gỡ), đỏ (từ nhà đam mê), tím (từ nhà gắn kết).

HỆ CẦU NỐI CÁC NHÀ VỚI NHÀ HÀNG TRUNG TÂM



HỆ MÊ CUNG TÌNH YÊU DƯỚI THẤP (COS 0)

Gồm khu mê cung tình yêu, vườn hoa tình yêu, vườn trái tình yêu, love's walk tại cos 0 kết nối giữa các nhà.

- Cung đường dạo bộ: đường giao thông chính nội khu, đi lại

- Vườn cây trồng xen kẽ cây xanh bóng mát theo ngôn ngữ vệt Rừng, tạo điểm nhấn và kết hợp hệ sưu tập các cây nông nghiệp bản địa, phát triển tự nhiên: cây hoa thân gỗ, cây di thực gắn với các câu chuyện tình yêu, cây ăn trái, cây nông nghiệp gần gũi,...

HỆ CẢNH QUAN DẠO BỘ VƯỜN CÂY NÔNG NGHIỆP



HỆ MÊ CUNG TÌNH YÊU DƯỚI THẤP (COS 0)

Khu mê cung tình yêu (kết nối giữa nhà gặp gỡ và nhà đam mê): Lựa chọn trồng các cây có tán bóng mát chủ điểm cây gỗ và cây có hoa thân gỗ sắc màu quanh năm, tự nhiên, ít cắt tỉa chăm sóc. Trong mê cung có thiết kế các hộp bí mật đặt những mảnh ghép I-P-C, dành cho các khách hàng mua tour full muốn trải nghiệm. Decor những cảnh quan nhẹ nhàng xu thế "love land Hàn Quốc", có định hướng giáo dục giới tính và không phân cảm, vị trí đặt tại dài mê cung của cụm nhà Đam Mê.



Khu vườn hoa tình yêu (kết nối giữa nhà đam mê và nhà gắn kết): thể hiện tình yêu lãng mạn rực rỡ như hoa: *hoa giấy, hoa mười giờ, hoa cúc vàng, huỳnh liên, hoa tươi có quanh năm...*

LOVE'S WALK: thiết kế 1 cung đường kết nối 3 khu vườn, mỗi góc thay đổi cảnh quan là 1 điểm checkin (decor chất Âu-Á/nền tảng xung quanh nông nghiệp bản địa) cảm xúc mới lạ, kết nối tới trọn vẹn, viên mãn. Love's walk được kết nối từ cổng chính, xuyên suốt qua nhà hàng trung tâm và kéo dài dài ven hồ xuyên qua vườn hoa tình yêu. Vật liệu đường dùng gạch mosaic tạo hình các tranh vẽ về tình yêu. Hai bên đường tình yêu là tượng mô phỏng tình yêu kết hợp với hoa rực rỡ (Cây, dàn, cụm). Ven cung đường bố trí các ghế ngồi decor check in.



Khu vườn trái tình yêu (Kết nối giữa nhà gắn kết và nhà gặp gỡ): trồng các cây nông nghiệp sạch có trái đa dạng như Táo, bưởi, dưa lưới, na, măng cầu,... và các loại cây leo hệ giàn sạch mỹ quan, thể hiện sự kết trái của tình yêu, mỗi hình thái, mỗi hương vị nhưng đều có ý nghĩa.



PHẦN 3

MẶT BẰNG PHÂN KHU



Hạng mục	TDT (m2)	DTXD (m2)	MDXD
iPC Centre	1296	1296	
Nhà Gặp Gỗ	452,4	227	
Nhà Đam Mê	452,4	227	
Nhà Gắn Kết	452,4	227	
Sân vườn Gặp Gỗ	225,4		
Sân Vườn Đam Mê	225,4		
Sân Vườn Gắn Kết	225,4		
Vườn Mê Cung	2819		
Vườn Hoa Yêu	2611,5		
Vườn Trái Yêu	3403,9		
Vườn Rừng	3096,6		
TỔNG DIỆN TÍCH	14.584	1977	14%



Park Land

ĐẠI CÔNG VIÊN ỐC ĐÀO XANH

iPC Garden

iPC Garden, công viên chuyên đề giải trí nông nghiệp năng động, mảnh ghép tươi trẻ trong chuỗi trải nghiệm “Siêu giải trí” nơi đại công viên Park Land - Tây Bắc Converging. iPC Garden điểm nhấn hấp dẫn, hiện thực định vị Khu đô thị không chỉ để ở, có tính chất du lịch, tiên phong kiến tạo nền tảng mô hình Đô Thị TOD tiêu chuẩn tại Nam Khánh Hoà.

Trải nghiệm Đa Phân Khúc

Cảm xúc Đa sắc thái

Không gian mở Đa diện

Dịch vụ kết nối đa tầng

Lấy cư dân đô thị làm trung tâm, trên nền tảng hội tụ các giá trị xanh tôn vinh bản sắc đặc thù bản địa, cùng động lực khát vọng lan toả vàng, Tây Bắc Converging định nghĩa một khu đô thị với “cảm hứng Tây - phong nét Bắc”, làn gió tiên phong khơi dẫn long mạch đô thị hạt nhân khu vực Nam Khánh Hoà.





KĐT Mới Tay Bac Converging Ninh Thuan - Phường Bảo An - Tỉnh Khánh Hoà
